

Linha: / Tampões

Características Gerais


Matérias Primas:

Material Termo-Plástico auto-extinguível (Poliamida 6.6)

Norma:

Conforme Norma DIN 46320.

Grau de Proteção:

IP 67 

Cores:

Preto e Cinza

Resistência ao impacto:

Alta resistência mecânica.

Utilização:

Em placas metálicas (entradas p/ cabos de energia).

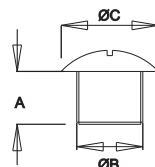
Aplicação rápida

Protege os equipamentos contra possíveis cortes, evitando risco de curto-circuito

Aliviador de tensões mecânicas casuais

Outras cores sob consulta.

Tampão Plástico (Cor Cinza)

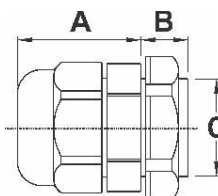


Referência	Rosca PG	A	Ø B	Ø C	Para furo passante usar porca
S001	7	10,0	12,5	18,4	S-699-P
S002	9	10,0	15,2	20,5	S-700-P
S003	11	10,0	18,6	22,7	S-701-P
S004	13,5	10,0	20,4	25,7	S-702-P
S005	16	10,0	22,5	25,5	S-703-P
S006	21	8,7	28,3	31,5	S-704-P
S007	29	9,2	37,0	43,5	S-705-P
S008	36	10,0	47,0	58,0	S-706-P

Referência	Rosca BSP	A	Ø B	Ø C	Para furo passante usar porca
S021	1/4"	10,5	13,2	17,5	S-750-P
S022	3/8"	10,5	16,7	21,8	S-751-P
S023	1/2"	10,0	21,0	24,0	S-752-P
S024	3/4"	8,8	26,4	31,3	S-753-P
S025	1"	9,9	33,3	38,5	S-754-P
S026	1 ¼"	9,8	41,9	49,3	S-755-P
S027	1 ½"	10,0	47,8	53,2	S-756-P

Linha: Prensa Cabos

Prensa Cabo - Grau de proteção IP 67



Rosca PG	Referência				Medidas em mm						
	Rosca Curta		Rosca Longa		A	B		C	Chave	Ø Cabos	
	Cor Cinza	Cor Preta	Cor Cinza	Cor Preta		Curta	Longa			Mín.	Máx.
7	S799C	S799CPT	S799L	S799LPT	20	8	15	12,4	15	3	6
9	S800C	S800CPT	S800L	S800LPT	22	8	15	15,1	19	4	8
11	S801C	S801CPT	S801L	S801LPT	24	9	15	18,6	22	5	10
13,5	S802C	S802CPT	S802L	S802LPT	27	9	15	20,5	24	6	12
16	S803C	S803CPT	S803L	S803LPT	28	9	15	22,5	28	10	14
21	S804C	S804CPT	S804L	S804LPT	28	11	15	28	33	13	18
29	S805C	S805CPT	S805L	S805LPT	38	10,5	15	37	42	18	25
36	S806C	S806CPT	S806L	S806LPT	45	15	18	47	53	22	32
42	S807C	S807CPT	S807L	S807LPT	47	15	18	54	60	32	38
48	S808C	S808CPT	S808L	S808LPT	47	16	18	59,3	65	37	44

Rosca BSP	Referência				Medidas em mm						
	Rosca Curta		Rosca Longa		A	B		C	Chave	Ø Cabos	
	Cor Cinza	Cor Preta	Cor Cinza	Cor Preta		Curta	Longa			Mín.	Máx.
1/4"	S850C	S850CPT	S850L	S850LPT	20	8		13,2	15	3	6
3/8"	S851C	S851CPT	S851L	S851LPT	24	9		16,7	22	5	10
1/2"	S852C	S852CPT	S852L	S852LPT	27	9		21,0	24	6	12
3/4"	S853C	S853CPT	S853L	S853LPT	30	11,5		26,4	33	13	18
1"	S854C	S854CPT	S854L	S854LPT	38	12		33,3	42	18	25
1 ¼"	S855C	S855CPT	S855L	S855LPT	45	15		41,9	53	22	32
1 ½"	S856C	S856CPT	S856L	S856LPT	47	15		47,8	60	32	38
2"	S857C	S857CPT	S857L	S857LPT	47	16		59,6	65	37	44

Rosca Métrica	Referência				Medidas em mm						
	Rosca Curta		Rosca Longa		A	B		C	Chave	Ø Cabos	
	Cor Cinza	Cor Preta	Cor Cinza	Cor Preta		Curta	Longa			Mín.	Máx.
M12 x 1,5	S870C	S870CPT	S870L	S870LPT	20	8	15	12	15	3	6
M16 x 1,5	S871C	S871CPT	S871L	S871LPT	22	8	15	16	19	4	8
M20 x 1,5	S872C	S872CPT	S872L	S872LPT	27	9	15	20	24	6	12
M25 x 1,5	S873C	S873CPT	S873L	S873LPT	30	12	15	25	33	13	18
M32 x 1,5	S874C	S874CPT	S874L	S874LPT	32	12	15	32	42	18	25
M36 x 1,5	S875C	S875CPT	S875L	S875LPT	38	12	15	36	42	18	25
M40 x 1,5	S876C	S876CPT	S876L	S876LPT	45	15	18	40	53	22	32
M50 x 1,5	S877C	S877CPT	S877L	S877LPT	47	15	18	50	60	32	38
M63 x 1,5	S878C	S878CPT	S878L	S878LPT	47	16	18	63	65	37	44