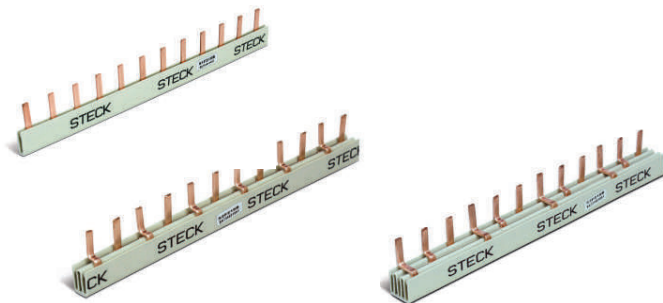


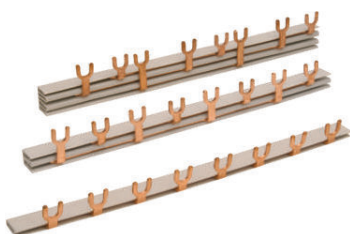
Linha: Barramentos e Acessórios para Quadros e Centros de Disjuntores

Barramento de Fases para Disjuntor DIN



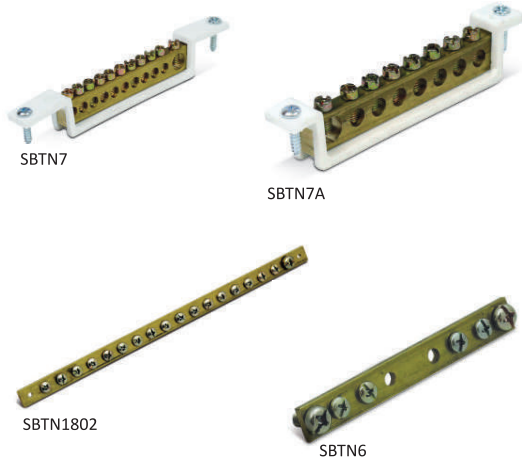
Referência	Nº de Fases	Corrente	Nº de Pólos	Comprimento (mm)
S1F210B	monofásico	80A	12	210
S2F210B	bifásico	80A	12	210
S3F210B	trifásico	80A	12	210
S1F285B	monofásico	80A	16	285
S2F285B	bifásico	80A	16	285
S3F285B	trifásico	80A	16	285
S1F1000B	monofásico	80A	57	1000
S2F1000B	bifásico	80A	57	1000
S3F1000B	trifásico	80A	57	1000

Barramentos NEMA



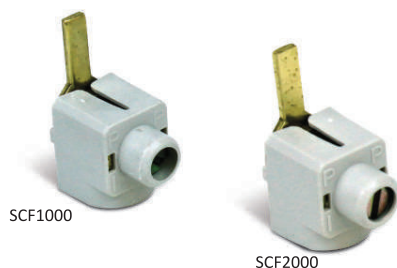
Referência	Nº de Fases	Corrente	Nº de Pólos	Comprimento (mm)
S1F202BN	monofásico	80A	8	202
S2F202BN	bifásico	80A	8	202
S3F202BN	trifásico	80A	8	202
S1F1000N	monofásico	80A	40	1000
S2F1000N	bifásico	80A	40	1000
S3F1000N	trifásico	80A	40	1000

Barramento de Neutro e Terra



Utilização na Linha	Referência	Nº de terminais	Nº de módulos DIN	Comprimento (mm)
Ouro Box	SBTN6A	4	5	80
	SBTN5	6	8	100
	SBTN6	5+1	5 e 8	85
	SBTN7A	6+1	12 e 16	130
	SBTN7	10+1	24, 36 e 48	100
	SBTN1802	18	36	260
Combi Box	SBTN5202	24	48	370
	SBTN6A	4	5	80
	SBTN8A	8	8	140
	SBTN8B	8	12	180
Ecology Box	SBTN12	10	24,36 e 48	170
	SBTN14	12	24	220
	SBTN8CD	6	4, 9 e 13	130
	SBTN8CD1	10	6	160

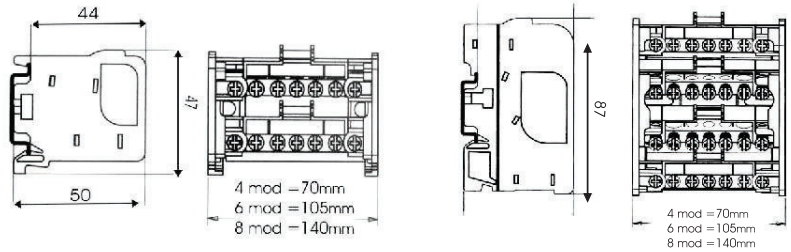
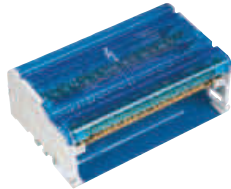
Conector Genérico



Referência	Aplicação
SCF1000	utilizado para interligação de pólos (para cabos até 25 mm ²)
SCF2000	utilizado para interligação de pólos (para cabos até 50 mm ²)

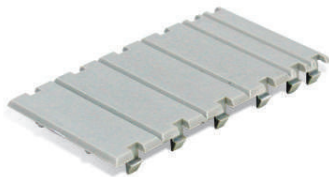
Barramentos / Bloco de distribuição

Material Isolante: Policarbonato
Tensão de Isolação: 500V
Fixação: Trilho DIN ou parafuso
Normas: CEI 60998 e EN 60647



Módulos DIN	Pólos	Referência	Corrente	Corrente Pico (Icc)	Nº Conexões Ø furos	Cabos (mm) c/ terminal	Cabos (mm ²)
4	2	SBM9904	100 A	20 kA	5 x Ø 5,3	1,5 - 6	2,5 - 6
	4	SBM9907			2 x Ø 7,5	6 - 16	10 - 25
6	2	SBM9905	125 A	20 kA	7 x Ø 5,3	1,5 - 6	2,5 - 6
	4	SBM9911			2 x Ø 7,5	6 - 16	10 - 25
8	2	SBM9906	125 A	18 kA	11 x Ø 5,3	1,5 - 6	2,5 - 6
	4	SBM9915			2 x Ø 7,5	6 - 16	10 - 25
					2 x Ø 9,0	10 - 25	10 - 35

Obturadores



SOD5DIN

Aplicação

Utilizados para preencher eventuais lacunas quando não são utilizados todos os espaços para os disjuntores. Disponível para caixas de disjuntores DIN e NEMA.

Referência	Nº de módulos	Cor
SOB5DIN	5 DIN	Cinza
SOB5DINB	5 DIN	Branco
SOB3N	3, 5 NEMA	Cinza

Fechadura de Segurança



Referência	Aplicação
SCSECOU	miolo e chave de segurança para a linha Ecology Box® segredo único

Protetor de Barramentos



Referência	Aplicação
S682003	Destinados a proteger espaços vazios não utilizados pelo disjuntores